

専門家のネットワークでより大きな飛躍を！

サムライ神戸ネットワーク 登録者対象交流会



平素は、「サムライ神戸ネットワーク」事業の運営に多大なるご協力を賜り、誠にありがとうございます。今般、登録者の方を対象とした交流会を開催致します。サムライ神戸のホームページを皆様に効果的に活用頂く為に、多くの自治体や企業の動画でのプロモーションに携わられている株式会社 meruchu 折田 楓氏を講師に招き、『士業のための効果的なSNSの活用法』というテーマでお話し頂きます。講演会終了後には参加者交流会を開催致します。ふるってご参加ください。

◆日時 **平成31年1月23日(水) 16:00~19:45**

◆場所 **神戸市産業振興センター8階「802+803」会議室**

(兵庫県神戸市中央区東川崎町1丁目8-4)

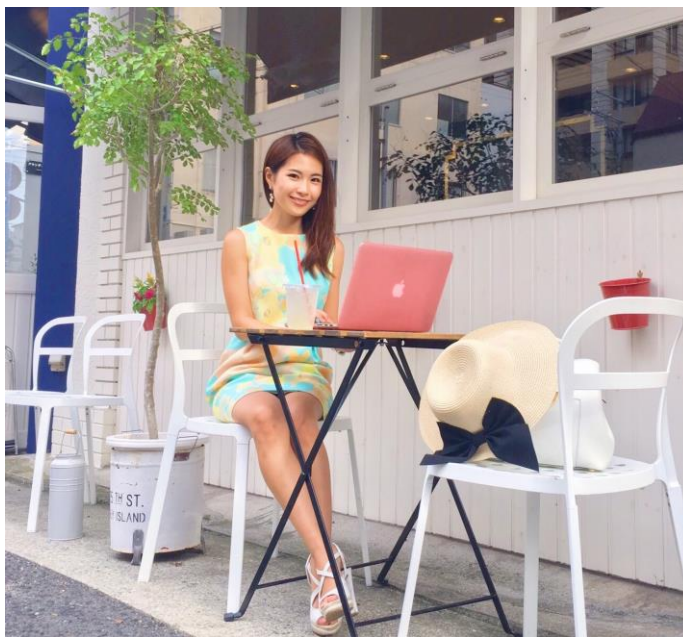
※JR 神戸駅下車。南へ徒歩6分

【第1部】講演会 (16:00~17:30)

◆テーマ 『士業のための効果的なSNSの活用法』

◆講師 株式会社 meruchu

代表取締役 **折田 楓 氏**



折田 楓 (おりた かえで) 氏

慶応義塾大学卒業 / フランス ESSEC 大学留学 / フランス大手金融機関勤務。退職後、婚活サロン“mariagetutu”を立ち上げ、インスタグラムを活用し効率的なターゲット層へのアプローチに成功。これまでの経験から、ブランディングの持つ影響力や重要性を実感し、オンライン、オフラインの垣根を越えたトータルブランディングが実現可能な会社、“株式会社 merchu”を設立。神戸市や倉敷市、ザ・リッツ・カールトン京都や株式会社杉養蜂園など、50以上の行政・企業・団体のトータルブランディング&ブランドプロモーションを手がけている。

裏面に続く

【第2部】交流会・懇親会（17:45～19:45）

於：神戸市産業振興センター10階レストラン「ハートス」

※軽食を用意しております

メンバー同士の交流、人脈拡大などの場としてご活用頂けます。

当日は、名刺を多めにお持ち下さい。

- ◆対象 本所サムライ神戸ネットワーク登録の専門家
- ◆参加費 無料
- ◆定員 40名（先着順）
- ◆お申込み：下記の申込フォームに必要事項をご記入の上、ファクシミリにてお申し込みください。

- ◆お問合せ：神戸商工会議所中小企業振興部（電話：078-303-5810）
- ◆会場地図（神戸市産業振興センター）



神戸商工会議所 中小企業振興部 行

FAX:078-303-6325

1/23 サムライ神戸ネットワーク登録者対象交流会

事務所名			
出席者氏名		保有資格	
TEL		F A X	
E-MAIL	@		

※本申込書にご記入頂きました個人情報につきましては、サムライ神戸活動の目的のみに使用し、事務所名・保有資格・氏名につきましては、当日配布予定の参加者名簿に記載致しますので、ご了承願います。